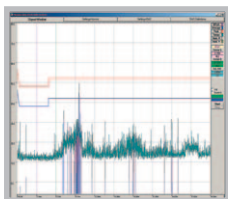


## Reproductor de red de 2 polos (LISN) HM6050-2

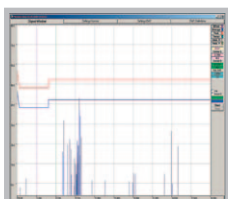


### Mediciones de ruidos conducidos en el margen de 9 kHz hasta 30 MHz (CISPR 16)

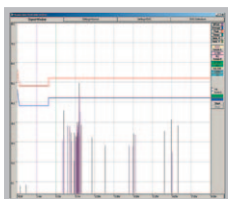
Captura de ruidos en  
conducidos con el HM5014-2



Captura de ruidos en  
conducidos con el HM5014-2



Captura de ruidos en  
conducidos con el HM5014-2



### Transient Limiter (conmutable)

### Reproductor de contacto manual

#### Datos técnicos con 23° C ± 2° C

Margen de frecuencia: 9 kHz hasta 30 MHz  
Resistencia reproducida:  $Z = 50 \Omega \parallel (50 \mu\text{H} + 5 \Omega)$ ,  
error < 20 % según VDE 876T1

Corriente de servicio: 16 A

Tensión de red: 230 V/50 - 60 Hz, CAT II

Reproducción de contacto: 220 pF + 511  $\Omega$

Reproducción de conducto de protección: 50  $\mu\text{H} \parallel 50 \Omega$

#### Transient-Limiter

Margen de frecuencia: 150 kHz hasta 30 MHz

Atenuación de paso: 10 dB (+1,5/-0,5 dB), > 90 dB por debajo de  
1 kHz, > 50 dB por encima de 100 MHz

#### Conexiones

Salida de medida: 50  $\Omega$  BNC

Conector para el objeto bajo prueba: Enchufe de seguridad tipo Schuko

Reproductor de contacto manual: borne de 4 mm

Cable de red: fijo

#### Varios

Condiciones de funcionamiento: 10° C hasta 40° C

Conexión a red: 115/230 V ± 10 %, 50 - 60 Hz

Tipo de protección: clase de protección I (IEC1010-1/VDE 0411)

Medidas y peso: An 285, Al 125, Pr 380 mm, aprox. 6 kg

www.hameg.com